

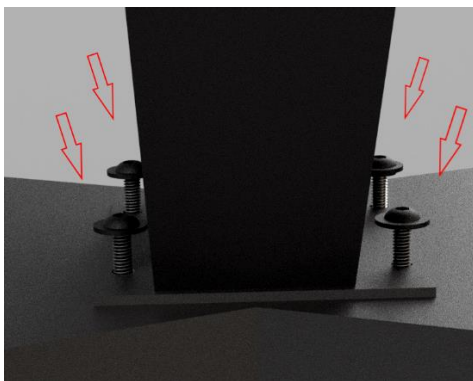
### **MONTAGE ONDERSTEL:**

Stap 1: Leg het grootste "X" gedeelte van de kruispoot plat neer.

Stap 2: leg een van de kleinere "V" gedeelten neer op de "X" zoals aangegeven, let op: de montageplaatjes voor het blad dienen bij beide onderdelen aan de zelfde kant te zitten:



Stap 3: draai het eerste gedeelte deels vast met 4 inbusbouten, door de bouten nog niet volledig vast te draaien kunt u de tafel later stellen



Stap 4: zet het geheel rechtop:



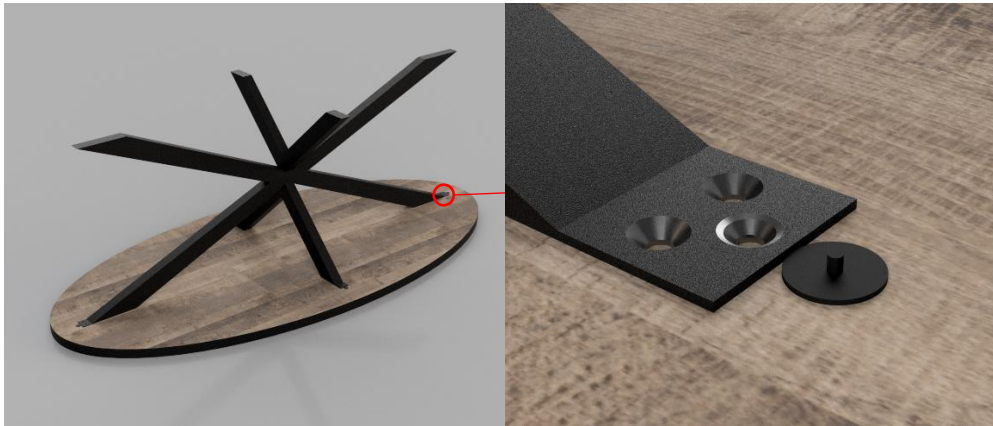
Stap 5: monteer de 2<sup>e</sup> "V" zoals aangegeven in stap 2C.

## MONTAGE ONDERSTEL OP HET TAFELBLAD:

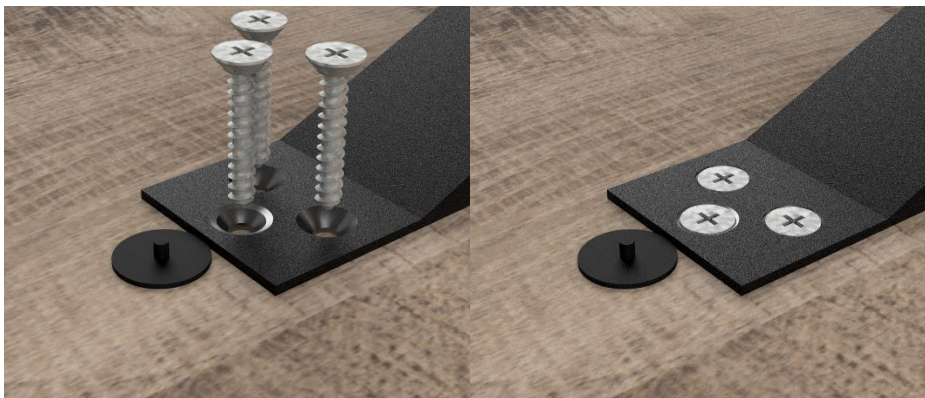
Stap 1: blad met bovenkant op een schone ondergrond leggen, verwijder zo min mogelijk verpakking om het blad te beschermen.

Stap 2: kruispoot assembleren.

Stap 3: montageplaten tegen de stippen aanleggen, zie foto's.



Stap 4: de 12 schroeven in het blad draaien.



Stap 5: blad met verpakking omdraaien.

Stap 6: verpakking verwijderen.



Stap 7: draai de inbusbouten vast zodra de tafel stabiel staat.